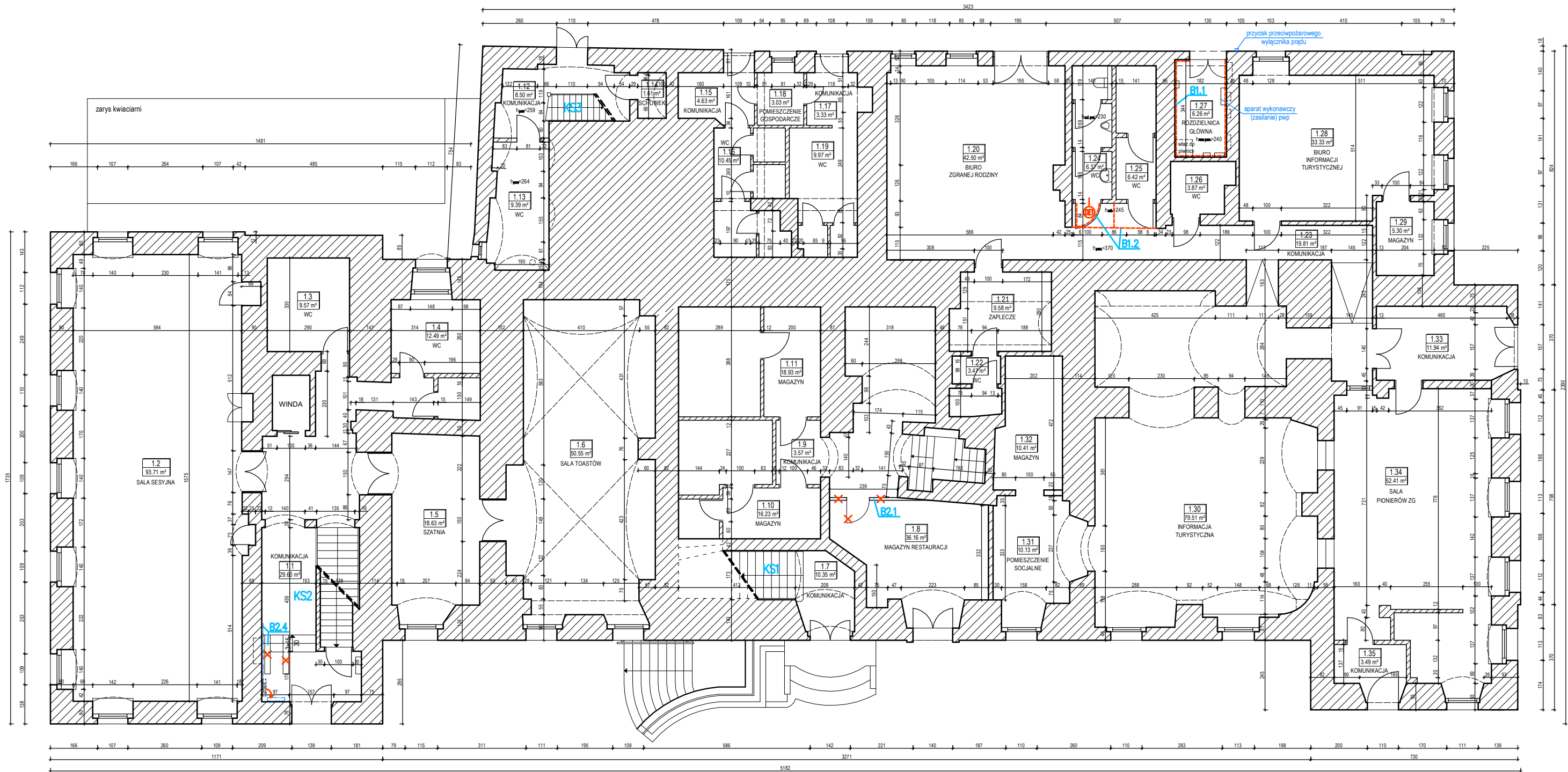


RZUT PARTERU



ZAKRES ROBÓT:

- B1.1 – wydzielenie pom. rozdzielni elektr. ścianami i stropem Eł 60 (parter)  
B1.2 – obudowa maszynowni zabudową Eł 30 (parter)  
B1.3 – wydzielenie windy z komunikacją drzwiami Eł 30 (I piętro)  
B1.4 – wymiana wyłazu strychowego (II piętro B)  
B1.5 – obudowa Eł 30 maszynowni wentylacyjnej (strych główny)  
  
B2.1 – demontaż ścianki (parter)  
B2.2 – likwidacja schowka (I piętro)  
B2.3 – dostosowanie obudowy klatki schodowej KS4 i KS5  
B2.4 – wymiana stałego podjazdu na składany w klatce schodowej KS2  
B2.5 – wymiana pokrycia podłóg

OZNACZENIA:

- KS1 – klatka schodowa (i – numer)  
X – demontaż (rozbiórka)

ZESTAWIENIE POWIERZCHNI

1.1	KOMUNIKACJA	gres	29.60m²
1.2	SALA SESYJNA	parkiet	93.71m²
1.3	WC	gres	9.57m²
1.4	WC	gres	12.49m²
1.5	SZATNIA	parkiet	18.63m²
1.6	SALA TOASTÓW	parkiet	50.55m²
1.7	KOMUNIKACJA	gres	10.35m²
1.8	MAGAZYN RESTAURACJI	gres	36.16m²
1.9	KOMUNIKACJA	gres	3.57m²
1.10	MAGAZYN	gres	16.23m²
1.11	MAGAZYN	gres	18.93m²
1.12	KOMUNIKACJA	gres	8.50m²

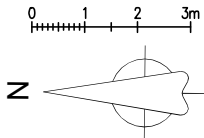
1.13	WC	gres	9.39m²
1.14	SCHOWEK	gres	1.61m²
1.15	KOMUNIKACJA	gres	4.63m²
1.16	WC	gres	10.45m²
1.17	KOMUNIKACJA	gres	3.33m²
1.18	POM. GOSPODARCZE	gres	3.03m²
1.19	WC	gres	9.97m²
1.20	BIURO ZGRANEJ RODZINY	gres	42.50m²
1.21	ZAPLECZE	gres	9.58m²
1.22	WC	gres	3.47m²
1.23	KOMUNIKACJA	gres	19.81m²
1.24	WC	gres	6.37m²

1.25	WC	gres	6.42m²
1.26	WC	gres	3.87m²
1.27	ROZDZIELNICA GŁÓWNA	lastryko	6.26m²
1.28	BIURO INFORMACJI TURYST.	gres	33.33m²
1.29	MAGAZYN	gres	5.30m²
1.30	INFORMACJA TURYSTYCZNA	gres	79.51m²
1.31	POM. SOCJALNE	gres	10.13m²
1.32	MAGAZYN	gres	10.41m²
1.33	KOMUNIKACJA	gres	11.94m²
1.34	SALA PIONIERÓW ZG	gres	52.41m²
1.35	KOMUNIKACJA	gres	3.49m²

RAZEM: ok. 655 m²

UWAGI:

- rysunek poglądowy (bez zachowania skali), wymiary przybliżone,  
- rozpatrywać łącznie z pozostałą dokumentacją rysunkową i opisową,  
- przed przystąpieniem do robót wszystkie wymiary sprawdzić w naturze na placu budowy,  
- przestrzegać zasady "nieuszkodzenia zabytku",  
- w przypadku odkrycia innych niezawartych w niniejszym opracowaniu elementów (przede wszystkim historycznych) oraz gdyby stan istniejący znacząco odbiegał od przedstawionego, należy skontaktować się z projektantem



<b>PRACOWNIA KONSTRUKCYJNO - BUDOWLANA PROJGER</b> Marcin Gierstun ul. Wyspiańskiego 50/10 65-178 Zielona Góra tel. 603050546				
Nazwa obiektu budowlanego:	ratusz miejski (budynek administracji publicznej, biurowy)		Rewizja:	Nr rys.: B-2
Nazwa inwestycji:	Remont Ratusza Miejskiego w Zielonej Górze polegający na przystosowaniu budynku do wymagań w zakresie ochrony przeciwpożarowej		pb.0.1	Skala:
Tytuł rysunku: RZUT PARTERU		Upewnienia: str.		—
Projektant:	mgr inż. Marcin Gierstun	konstrukcyjno - budowlana	LBS/P00K/0073/06	26.09.2025
Projektant:	mgr inż. arch. Marzena Gidaszewska-Materna	architektoniczna	LOIA/43/2010/GW	